

調

理品



豚肉調理品

手作りロースカツ

(白パン粉・焙煎白)

中国



アレルギー 小麦・卵

お弁当 給食

サイズ	規格	商品サイズ		
		長さ	幅	厚み
60g	100枚 X 2合	8.2~9	6.5~7.6	1.5~1.8
80g	50枚 X 3合	9.5~10.5	7~8	1.6~1.8
100g	40枚 X 3合	10.5~11.5	8.5~9.5	1.7~2
120g	20枚 X 6箱	11~12.5	8.5~10	1.8~2.2

ロースカツ

(ミックス)

中国



アレルギー 小麦

お弁当 給食 量販 外食

サイズ	規格	商品サイズ		
		長さ	幅	厚み
60g	100枚 X 2合	10	6	1~1.5
80g	50枚 X 3合	10~11	7	1~1.5
100g	40枚 X 3合	10~11	6~8	1.5
120g	20枚 X 6箱	11~12	6~8	1.5

特選手作りヒレカツ

(白)

中国



アレルギー 小麦・卵

お弁当 給食

サイズ	規格	商品サイズ		
		長さ	幅	厚み
30g	150枚 X 2合	7~7.5	4.5~5	1~1.3

ヒレカツ (ミックス) 中国



アレルギー 小麦・卵

お弁当 給食 量販 外食

サイズ	規格	商品サイズ		
		長さ	幅	厚み
30g	150枚 X 2合	7~8	4.5~5	1

皮なしポークウィンナー 中国



アレルギー なし

量販 外食

サイズ	規格	商品サイズ		
		長さ	幅	厚み
10g	0.4kg X 25袋	3.9~4.9	1.5~1.7	1.5~1.7

粗挽きポークウィンナー 中国



アレルギー なし

量販 外食

サイズ	規格	商品サイズ		
		長さ	幅	厚み
20g(フレンチ)	25本 X 10袋 X 2合	7.5~10.5	1.9~2	1.9~2
20g(イタリア)	25本 X 10袋 X 2合	7.5~10.5	1.9~2	1.9~2
20g(ハンブル)	25本 X 10袋 X 2合	7.5~10.5	1.9~2	1.9~2

粗挽きポークフランク (串無) 中国



アレルギー なし

お弁当 給食

サイズ	規格	商品サイズ		
		長さ	幅	厚み
100g	10本 X 10袋	15~18	3.4~3.6	3.4~3.6

粗挽きポークフランク (串付き) 中国



アレルギー なし

量販 外食 イベント

サイズ	規格	商品サイズ		
		長さ	幅	厚み
80g	5本 X 20袋	19	13	2.5

ロールキャバツ 中国



アレルギー 小麦

医療食 給食 量販 外食

サイズ	規格	商品サイズ		
		長さ	幅	厚み
20g	25個 X 12袋 X 2合	4~4.3	2.5	2.5
40g	25個 X 6袋 X 2合	5.5~6	2.8~3.2	2.8~3.2
60g	25個 X 4袋 X 2合	6~6.3	3.5	3.5

野菜ミンチ巻き 中国



アレルギー 小麦

サイズ	規格	商品サイズ		
		長さ	幅	厚み
35g	150個 X 2合	6.8~7	3.8~4	1.5~2



白身魚フライ (白) 中国

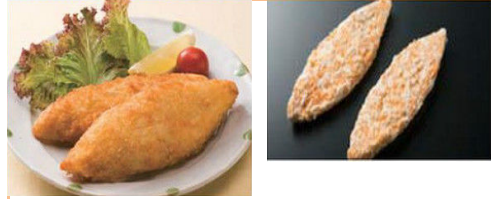


アレルギー 小麦

お弁当 給食

サイズ	規格	商品サイズ		
		長さ	幅	厚み
40g	150枚 X 2合	12~13	5~5.5	1.3~1.5
60g	100枚 X 2合	15~16	5.5~6	1.3~1.5

白身魚フライ (ミックス) 中国



アレルギー 小麦

量販 外食

サイズ	規格	商品サイズ		
		長さ	幅	厚み
40g	150枚 X 2合	12~13	5~5.5	1.3~1.5
60g	100枚 X 2合	15~16	5.5~6	1.3~1.5
100g(スケウダラ)	50枚 X 2合	17.5	7	1.3~1.5

白身魚から揚げ(スケウダラ) 中国



アレルギー 小麦

お弁当 給食 量販 外食

サイズ	規格	商品サイズ		
		長さ	幅	厚み
15~20g	1Kg X 6袋 X 2合	10~11	4~6	2~2.5

白身魚天ぷら 中国



アレルギー 小麦・卵

お弁当 給食 量販

サイズ	規格	商品サイズ		
		長さ	幅	厚み
40g	150枚 X 2合	11.5~12	5~5.5	1.3~1.5

真アジフライ (ミックス) 中国



アレルギー 小麦

お弁当 給食 量販

サイズ	規格	商品サイズ		
		長さ	幅	厚み
40g	150枚 X 2合	11~11.5	8~8.5	1.5~1.8
50g	100枚 X 2合	9.5~11	8~9	1.3~1.5
60g	100枚 X 2合	9.5~11	8~9	1.3~1.5
100g	40枚 X 3合	12.5~14	10.5~12	1.3~1.5

アジハンバーグ 中国



アレルギー 小麦・卵

お弁当 給食 量販

サイズ	規格	商品サイズ		
		長さ	幅	厚み
30g	10枚 X 20袋 X 2合	6~6.5	4.5~5	1.3~1.5

アジ梅しそフライ (カレー) 中国



アレルギー 小麦

お弁当 給食

サイズ	規格	商品サイズ		
		長さ	幅	厚み
50g	100枚 X 2合	11.5~12	8~8.5	1.5~2

アジ味噌フライ (ミックス) 中国



アレルギー 小麦
お弁当 量販

サイズ	規格	商品サイズ		
		長さ	幅	厚み
50g	100枚 X 2合	7.5~8.5	6.5~8.5	1

イワシフライ (ミックス) 中国



アレルギー 小麦
給食 量販 外食

サイズ	規格	商品サイズ		
		長さ	幅	厚み
60g	100枚 X 2合	11.5~13	6~7.5	1.3~1.5

イワシ梅しそフライ (ミックス) 中国



アレルギー 小麦
お弁当 給食

サイズ	規格	商品サイズ		
		長さ	幅	厚み
70g	100枚 X 2合	14~15	4.5~5.5	1.3~1.5

イカハンバーグ 中国



アレルギー 小麦・卵
量販 外食

サイズ	規格	商品サイズ		
		長さ	幅	厚み
50g	100枚 X 2合	9~9.5	6~6.5	1

イカ野菜カツ (白) 中国



アレルギー 小麦
お弁当 給食

サイズ	規格	商品サイズ		
		長さ	幅	厚み
60g	100枚 X 2合	9.5	5	1.3~1.5

イカリングフライ (ミックス) 中国



アレルギー 小麦・卵

サイズ	規格	商品サイズ		
		直径	厚み	
-	1Kg X 6袋 X 2合	5~11	1.2~1.8	

イカフライ (カレー) 中国



アレルギー 小麦・卵
お弁当 医療食 給食

サイズ	規格	商品サイズ		
		長さ	幅	厚み
50g	120枚 X 2合	10~11	4~4.5	1.3~1.5

イカ団子 中国



アレルギー 小麦・卵

サイズ	規格	商品サイズ		
		直径	厚み	
15g	1Kg X 6袋 X 2合	3~3.5		

イカステーキ

中国



アレルギー 小麦(照焼き・みりん)

お弁当 量販 外食

サイズ	規格	商品サイズ		
		長さ	幅	厚み
40g(照焼き)	25個 X 6袋 X 2合	5	5	2
40g(みりん)	25個 X 6袋 X 2合	5	5	2
40g(味噌)	25個 X 6袋 X 2合	5	5	2

まるごとイカ揚げ

中国



アレルギー 小麦

お弁当 量販 外食 イベント

サイズ	規格	商品サイズ		
		長さ	幅	厚み
-	1Kg X 6袋 X 2合	-	-	-

イカ揚げ (小切れ)

中国



アレルギー 小麦

お弁当 給食 外食

サイズ	規格	商品サイズ		
		長さ	幅	厚み
-	1Kg X 6袋 X 2合	-	-	-

エビ入りレンコンフライ (カレー)

中国



アレルギー エビ・小麦

お弁当 給食

サイズ	規格	商品サイズ		
		直径	厚み	
50g	100枚 X 2合	6	1.3~1.5	

海鮮エビ入りカツ (白)

中国



アレルギー エビ・小麦

お弁当 給食

サイズ	規格	商品サイズ		
		直径	厚み	
30g	150枚 X 2合	6	1.0~1.5	

エビカツ

中国



アレルギー エビ・小麦

お弁当 給食 量販 外食

サイズ	規格	商品サイズ		
		長さ	幅	厚み
50g(白・丸型)	100枚 X 2合	7		1.3~1.5
50g(ミックス・長方形)	100枚 X 2合	8.5	5	1.3~1.5

たっぷりエビカツ (カレー)

中国



アレルギー エビ・小麦・卵

お弁当 給食 外食

サイズ	規格	商品サイズ		
		長さ	幅	厚み
80g	50枚 X 3合	6.5	6.5	1.8

エビフライ (ミックス)

中国



アレルギー エビ・小麦・卵

お弁当 給食

サイズ	規格	商品サイズ		
		長さ	幅	厚み
20g	12尾 X 10袋 X 2合	12.5	2~2.5	2~2.5

シイタケ海老詰めフライ

(カレー)

中国



アレルギー エビ・小麦

お弁当

給食

外食

サイズ	規格	商品サイズ	
		直径	厚み
40g	100個 X 2合	5.5~6	1.3~1.5

カキフライ

(ミックス)

中国



アレルギー 小麦

お弁当

給食

サイズ	規格	商品サイズ		
		長さ	幅	厚み
25g	20個 X 10袋 X 2合	5.3~5.5	2.8~3.2	2.8~3.2

カニ風味蒲鉾

中国



アレルギー なし

お弁当

給食

外食

サイズ	規格	商品サイズ	
		長さ	幅
-	500g X 12袋 X 2合	8	1.8

カニカマ天ぷら

中国



アレルギー なし

お弁当

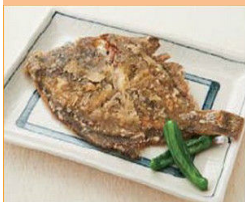
給食

外食

サイズ	規格	商品サイズ	
		長さ	幅
-	500g X 12袋 X 2合	8.5	2

カレイ唐揚げ

中国



アレルギー なし

給食

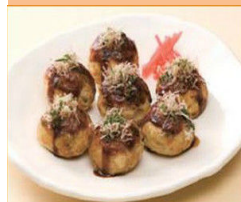
量販

外食

サイズ	規格	商品サイズ	
		原料サイズ	
(打ち粉)	5.5Kg(30尾) X 2	150~200g	

たこ焼き

中国



アレルギー 小麦・卵

お弁当

給食

量販

サイズ	規格	商品サイズ	
		直径	
20g	50個 X 6袋 X 2合	4.3	



合鴨スモーク 中国



アレルギー なし

量販 外食

サイズ	規格	商品サイズ		
		長さ	幅	厚み
190~210g	50個	12~14	4~7	3~4

蒸し鶏(ほぐし)ササミ 中国



アレルギー 小麦

お弁当 給食 量販 外食

サイズ	規格	商品サイズ		
		長さ	幅	厚み
-	500g X 20袋	-	-	-

蒸し鶏(ほぐし)胸肉 中国



アレルギー 小麦

お弁当 給食

サイズ	規格	商品サイズ		
		長さ	幅	厚み
-	500g X 20袋	-	-	-

ササミ巻きフライ (ミックス) 中国



アレルギー 小麦

お弁当 給食 量販 外食

サイズ	規格	商品サイズ		
		長さ	幅	厚み
50g	100個 X 2合	15~15.5	4.5~5	2~3.5

ササミチーズフライ 中国



アレルギー 小麦・乳

お弁当 給食 量販 外食

サイズ	規格	商品サイズ		
		長さ	幅	厚み
50G	500g X 20袋	10	4	2~3.5

シロ肉詰め天ぷら 中国



アレルギー 小麦・卵

お弁当 給食 量販 外食

サイズ	規格	商品サイズ		
		長さ	幅	厚み
30g	30個 X 6袋 X 2合	12~13	11~12	2~3

チキンカツ(胸肉) (カレー) 中国



アレルギー 小麦

お弁当 給食

サイズ	規格	商品サイズ		
		長さ	幅	厚み
40g	25枚 X 10袋	4~6	4~6	2.5~4
60g	100枚 X 2合	6~8	5~7	3~4.5
80g	50枚 X 3合	7~9	6~8	3~5
120g	50枚 X 2合	9~11	8~10	3.5~5

チキンカツ(味噌) (カレー) 中国



アレルギー 小麦

お弁当 給食 量販 外食

サイズ	規格	商品サイズ		
		長さ	幅	厚み
20g	120枚 X 2合	6.5~7.5	5~5.5	1.5~2

鶏天 中国



アレルギー 小麦・卵

お弁当 給食 量販 外食

サイズ	規格	商品サイズ		
		長さ	幅	厚み
-	1Kg X 10袋	25~35g/個		

チキンナゲット 中国



アレルギー 小麦

お弁当 給食 量販 外食

サイズ	規格	商品サイズ		
		長さ	幅	厚み
20g	50個 X 10袋	5~5.5	3.5~4	1.3~1.5

特用チキンナゲット 中国



アレルギー 小麦

お弁当 量販 外食 イベント

サイズ	規格	商品サイズ		
		直径	厚み	
20g	50個 X 10袋	4.5~5	1.5	

チキン南蛮 中国



アレルギー 小麦

量販 外食

サイズ	規格	商品サイズ		
		長さ	幅	厚み
180~200g	5枚 X 6袋 X 2合	13.5~14.5	10~11	2~3

手作り春巻き 中国



アレルギー 小麦

お弁当 給食 量販 外食

サイズ	規格	商品サイズ		
		長さ	幅	厚み
20g	50個 X 10箱	7.8~8.3	3	1.3~1.9
40g	30個 X 10箱	10.4~10.9	3.3	1.7~2.3
60g	30個 X 6箱	12.3~12.8	4	2.2~2.8

ホテチキンロール 中国



アレルギー 小麦・卵

お弁当 給食 量販 外食

サイズ	規格	商品サイズ		
		長さ	幅	厚み
40g	25個 X 10袋	6.7~7.3	2~2.5	3.5~4.5

チキン八幡巻き 中国



アレルギー 小麦

お弁当 給食 量販

サイズ	規格	商品サイズ		
		長さ	幅	厚み
150g	6個 X 10袋	13~14	10~11	5~6

シイタケ肉詰めフライ (ミックス) 中国



アレルギー 小麦・卵

お弁当 給食 量販 外食

サイズ	規格	商品サイズ		
		長さ	幅	厚み
45g	20個 X 10袋	5~6	5~6	3.5~4.5

肉詰めシイタケ 中国



アレルギー 小麦・卵

お弁当 医療食 給食 外食

サイズ	規格	商品サイズ		
		長さ	幅	厚み
22g	50個 X 6袋 X 2合	3~4	2.5~3.5	2.5~3.5

ナス肉詰めフライ (白) 中国



アレルギー 小麦・卵

お弁当 給食 量販

サイズ	規格	商品サイズ		
		長さ	幅	厚み
40g	30個 X 6箱	5	4.5	3.5~4.5

ナス肉詰め(打ち粉のみ) 中国



アレルギー 小麦・卵

お弁当 医療食 給食 量販

サイズ	規格	商品サイズ		
		長さ	幅	厚み
30g	20個 X 10袋 X 2合	4.5~5.5	4.5~5	1.2~2
40g	25個 X 4袋 X 2合	4.5~5.5	4.5~5	1.5~2

ピーマン肉詰めフライ (白) 中国



アレルギー 小麦・卵

お弁当 給食 量販

サイズ	規格	商品サイズ		
		長さ	幅	厚み
40g	40個 X 6箱	6.5~7.5	4.5~5.5	3~4
50g	30個 X 6箱	6.5~7.5	4.5~5.5	3.5~4.5

ピーマン肉詰めフライ (ミックス) 中国



アレルギー 小麦・卵

お弁当 給食 量販

サイズ	規格	商品サイズ		
		長さ	幅	厚み
40g	40個 X 6箱	6.5~7.5	4.5~5.5	3~4
50g	30個 X 6箱	6.5~7.5	4.5~6	3.5~4.5

ピーマン肉詰め(打ち粉のみ) 中国



アレルギー 小麦・卵

お弁当 医療食 給食 量販 外食

サイズ	規格	商品サイズ		
		長さ	幅	厚み
40g	25個 X 4袋 X 2合	6.5~7.5	5	4~5

ナスはさみ揚げ 中国



アレルギー 小麦・卵

お弁当 給食

サイズ	規格	商品サイズ		
		長さ	幅	厚み
35g	25個 X 10袋	4.8~5.8	4.8~5.8	3.5~4.5

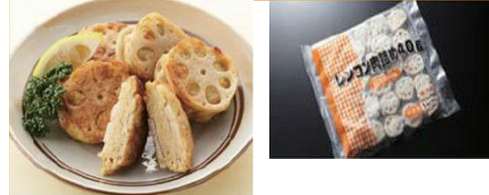
リンコンハサミ揚げ 中国



アレルギー 小麦・卵
お弁当 給食

サイズ	規格	商品サイズ	
		直径	厚み
35g	25個 X 10袋	5~6	2

リンコン肉詰め(打ち粉のみ) 中国



アレルギー 小麦・卵
お弁当 医療食 給食 量販 外食

サイズ	規格	商品サイズ	
		直径	幅
40g	25個 X 4袋 X 2合	6~6.5	2

若鶏の唐揚げ 中国



アレルギー 小麦・卵・乳
お弁当 給食 量販 外食 イベント

サイズ	規格	商品サイズ		
		長さ	幅	厚み
-	1Kg X 6袋 X 2合	3~5	3~5	3~4.5

特用チキン唐揚げ 中国



アレルギー 小麦

サイズ	規格	商品サイズ		
		長さ	幅	厚み
-	1Kg X 6袋 X 2合	5~7	3.5~4	1.5~3

チキン唐揚げ串 (4個串) 中国



アレルギー 小麦
量販 外食 イベント

サイズ	規格	商品サイズ		
		長さ	幅	厚み
80g	5本 X 10袋 X 3合	21~22	4~4.5	2.5~3

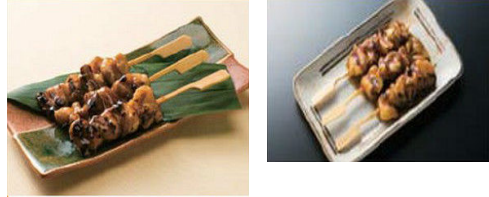
フライドチキン (成型) 中国



アレルギー 小麦
お弁当 給食 量販 外食

サイズ	規格	商品サイズ		
		直径		
50g	120個 X 2合	7~8		

炭火焼き鳥 中国



アレルギー つくね:小麦、卵 皮、ネギ間、レバー:小麦
量販 外食 イベント

サイズ	規格	商品サイズ		
		長さ	幅	厚み
27g(皮)	50本 X 6箱	9.5~10	1.5~1.8	0.8~1
27g(つくね)	50本 X 6箱	7.5~8.5	1.5~1.8	0.8~1.5
27g(ネギ間)	50本 X 6箱	9~10	1.5~1.8	1~1.3
27g(レバー)	50本 X 6箱	9~10	1.5~1.8	0.8~1.2

炭火焼き鳥 中国



アレルギー つくね:小麦、卵 皮、ネギ間、レバー:小麦
量販 外食 イベント

サイズ	規格	商品サイズ		
		長さ	幅	厚み
45g(皮)	30本 X 6箱	18~19	2~2.5	1~1.5
45g(つくね)	30本 X 6箱	18~19	2~2.5	1~1.5
45g(ネギ間)	30本 X 6箱	18~19	2~2.5	1~1.5
45g(レバー)	30本 X 6箱	18~19	2~2.5	1~1.5

炭火焼き鳥(モモ串)

中国



アレルギー 小麦

量販 外食 イベント

サイズ	規格	商品サイズ		
		長さ	幅	厚み
25g(真空)	20本 X 20袋	12	2.5~3	0.8~1
27g(モモ)	50本 X 6箱	9~10	1.5~1.8	0.8~1
45g(モモ)	30本 X 6箱	18~19	2~2.5	1~1.5

ヤキトリ(スチーム)

中国



アレルギー なし

量販 外食

サイズ	規格	商品サイズ		
		長さ	幅	厚み
30g	50本 X 6箱	9~10	1.5~1.8	1~1.3

チキンステーキ

中国



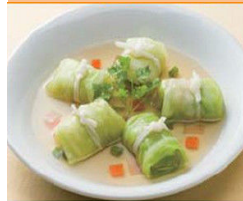
アレルギー 小麦

お弁当 量販 外食

サイズ	規格	商品サイズ		
		長さ	幅	厚み
40g(塩コショウ)	20枚 X 12袋	5~6	4~6	1.5
40g(醤油味)	20枚 X 12袋	5~6	4~6	1.5
40g(レモン)	20枚 X 12袋	5~6	4~6	1.5

ロールキャベツ(鶏肉)

中国



アレルギー 小麦・卵

医療食 給食 量販 外食

サイズ	規格	商品サイズ		
		長さ	幅	厚み
20g	25個 X 12袋 X 2合	4~5	2.5~3	2.5~3
40g	25個 X 6袋 X 2合	5~5.5	3~3.5	3~3.5
60g	25個 X 4袋 X 2合	6~6.5	3.5~4	3.5~4

鶏肉ちまき

中国



アレルギー 小麦

お弁当 給食 量販 外食

サイズ	規格	商品サイズ	
		長さ	幅
30g	30個 X 6袋 X 2合	6	4.5



その他の調理品

キザミ揚げ 中国



アレルギー なし

お弁当 給食

サイズ	規格	商品サイズ		
		長さ	幅	厚み
500g	12袋 X 2合	6~8	0.5~0.8	0.2~0.3

目玉焼 中国



アレルギー 卵

お弁当 給食 量販

サイズ	規格	商品サイズ		
		長さ	幅	厚み
35g	10個 X 20袋	7.5~8	4.5~5	

ハムエッグフライ 中国



アレルギー 小麦・卵

お弁当 給食 量販

サイズ	規格	商品サイズ		
		長さ	幅	厚み
80g	50個 X 3合	8~8.5	8~8.5	2~2.5

ウズラ串フライ (カレー) 中国



アレルギー 小麦・卵

お弁当 医療食 給食 量販 外食

サイズ	規格	商品サイズ		
		長さ	幅	厚み
30g(2個串)	50本 X 6箱	6.5~7	2.8~3	2.8~3
45g(3個串)	40本 X 6箱	9.5~10	2.8~3	2.8~3
75g(5個串)	20本 X 4箱 X 2合	15.5~16	2.8~3	2.8~3

野菜春巻き 中国



アレルギー 小麦

お弁当 給食 量販 外食

サイズ	規格	商品サイズ		
		長さ	幅	厚み
20g	60枚 X 6箱	7~7.5	2.7~3	1.2~1.5
40g	30枚 X 6箱	8~8.3	3~3.5	1.8~2
60g	20枚 X 6箱	10.5~11	3~3.5	2.2~2.5

特用野菜春巻き 中国



アレルギー 小麦

お弁当 給食 量販 外食

サイズ	規格	商品サイズ		
		長さ	幅	厚み
15g	70個 X 10箱	7.5~8	2	
30g	40個 X 10箱	8.5~9.5	3	
40g	30個 X 10箱	10~11	3.5	
50g	20個 X 10箱	11.5~12	3.5~4	

五目巾着 中国



アレルギー なし

お弁当 給食 量販

サイズ	規格	商品サイズ		
		長さ	幅	厚み
20g	30個 X 10袋 X 2合	5~6	5~6	1.5~2
30g	50個 X 5袋	6~8	7~8	1.5~2

餅入り巾着

中国



アレルギー 小麦

お弁当 医療食 給食

サイズ	規格	商品サイズ		
		長さ	幅	厚み
30g	50個 X 5袋	6.3~7	6.8~7.5	1.5~2

信田巻き

中国



アレルギー なし

お弁当 医療食 給食

サイズ	規格	商品サイズ		
		長さ	幅	厚み
30g	30個 X 5袋 X 2合	8.3~8.5	3~3.5	3~3.5

野菜かき揚げ

中国



アレルギー 小麦・卵

お弁当 給食

サイズ	規格	商品サイズ	
		直径	厚み
30g	150枚 X 2合	7~8	1.3~1.5

かき揚げ

中国



アレルギー エビ(エビのみ)・小麦・卵

量販 外食 イベント

サイズ	規格	商品サイズ	
		長さ	厚み
50g(野菜)	60個 X 3合	8~9	2
50g(コボウ)	60個 X 3合	8~9	2
50g(エビ)	60個 X 3合	8~9	2

お好み焼き

中国



アレルギー 小麦・卵

お弁当

サイズ	規格	商品サイズ	
		直径	厚み
30g	100枚 X 3合	5	1.5~2
50g	100枚 X 2合	8	2

中華ゴマ団子

中国



アレルギー なし

お弁当 給食 量販 外食

サイズ	規格	商品サイズ	
		直径	厚み
20g	15個 X 20袋 X 2合	3	

切干大根

中国



アレルギー 小麦・卵・乳

お弁当 医療食 給食 量販 外食

サイズ	規格	商品サイズ		
		長さ	幅	厚み
-	500g X 20袋	-	-	-

きんぴらごぼう

中国



アレルギー 小麦・乳

お弁当 医療食 給食 量販 外食

サイズ	規格	商品サイズ		
		長さ	幅	厚み
-	500g X 20袋	-	-	-